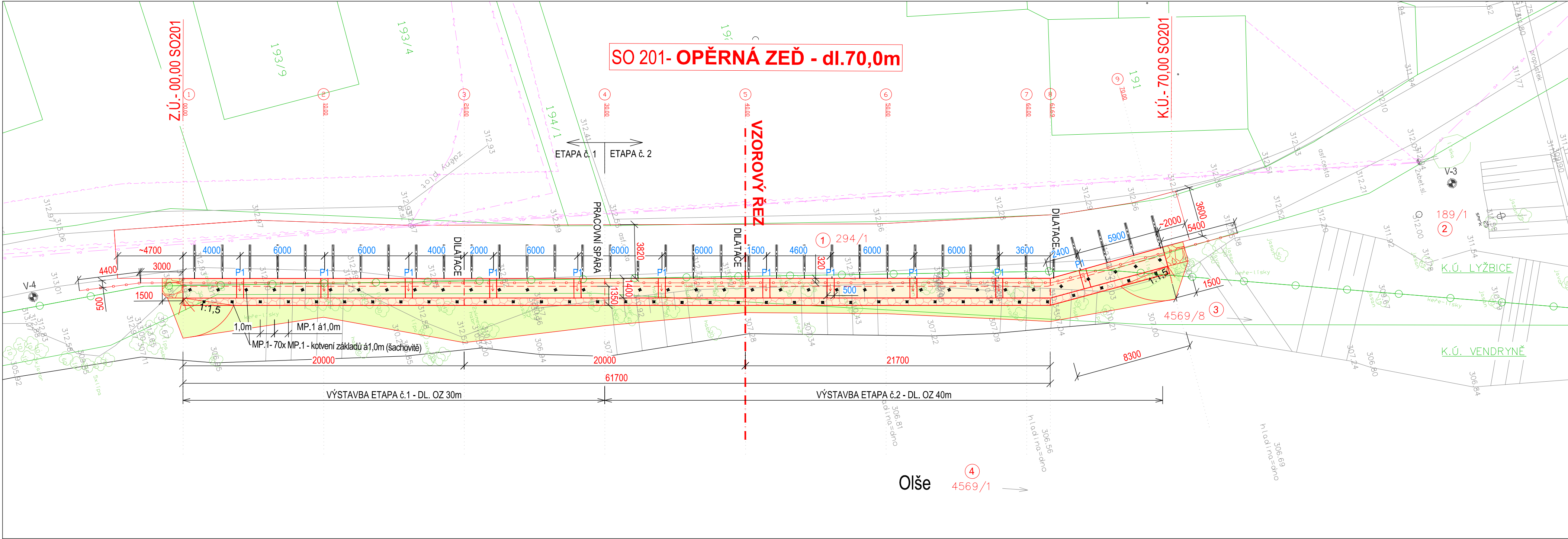


Stavební půdorys - 1:200



Legenda - stavební úpravy

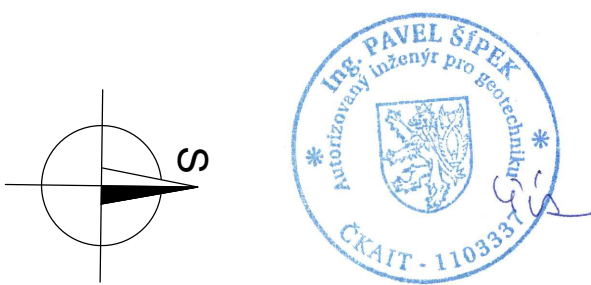
- SO 201- stabilizační konstrukce - dl.70,0m
 - Kamenná rovnánina prolitá betonem
 - ž.b. práh (základ), zemní hřebíky
- SO 201- stabilizační konstrukce - dl.70,0m
 - Betonová římsa + zábradelní svodidlo
- SO 201- modelace terénu / zpětný zásyp / zatravnění
 - zatravnění
 - přechodové části kamenná dlažba LK min. 25+50kg/ks
- SO 101 - Úpravy vozovky
 - Obnova konstrukce, asf. kryt -300 m²
 - Prac. spáry ošetřit asf. zálivkou
- Z.1 - zábradelní svodidlo tř.H2
- NOVÉ - do bet. římsy - celk. dl. 84bm

Legenda - Vedení IS (stávající)

- ČEZ Distribuce, a.s. - podzemní vedení NN do 1kV
- ČEZ Distribuce, a.s. - nadzemní vedení VN do 35kV
- GasNet,s.r.o. - podzemní vedení plynu
- CETIN, a.s. - vedení optického kabelu
- Eltodo Veřejné osvětlení (VO)

Legenda čar:

- Hranice parcel KN
- Hranice katastrálního území
- Hranice parcel KN (slučka)
- 3/3 Číslo parcely KN
- 67/1 Číslo parcely KN - dotčený pozemek
- 1 Číslo položky záboru



ZMĚNA VÝKRESU :

Č. ZMĚNY	PŘEDMĚT ZMĚNY	ZMĚNU PROVEDL	PODPIS	DATUM ZMĚNY

VYPRACOVAL:	VEDOUCÍ PROJEKTANT:	ZODPOVĚDNÝ PROJEKTANT:	GePS-Geotechnik,s.r.o. Starobělská 3214/85 700 30 Ostrava-Zábřeh sipek73@seznam.cz, tel.724888141, dat. schr.: ejexb5d IČ: 06704778, DIČ: CZ06704778	
Ing. Lukáš Ďuriš	Ing. Pavel ŠÍPEK	Ing. Pavel ŠÍPEK		
INVESTOR: město Třinec			DATUM	9/2022
NÁZEV AKCE:			FORMÁT	4xA4
Zajištění břehového svahu Olše – MK č.74c naproti č.p.11, Lyžbice			MĚŘÍTKO	1:200
SO 200 - Mostní objekty a zdi			ZAKÁZKA	Ge-28-2020
SO 201 - Opěrná zeď č.1			STUPEŇ	Č.PŘÍLOHY
NÁZEV VÝKRESU			PDPS	D.2
Stavební situace				